

3-Achs Auflieger



Witschi AG
Murgenthalstrasse 87
4900 Langenthal
Tel. 062 916 14 14
Fax 062 916 14 15
info@witschibau.ch
www.witschibau.ch

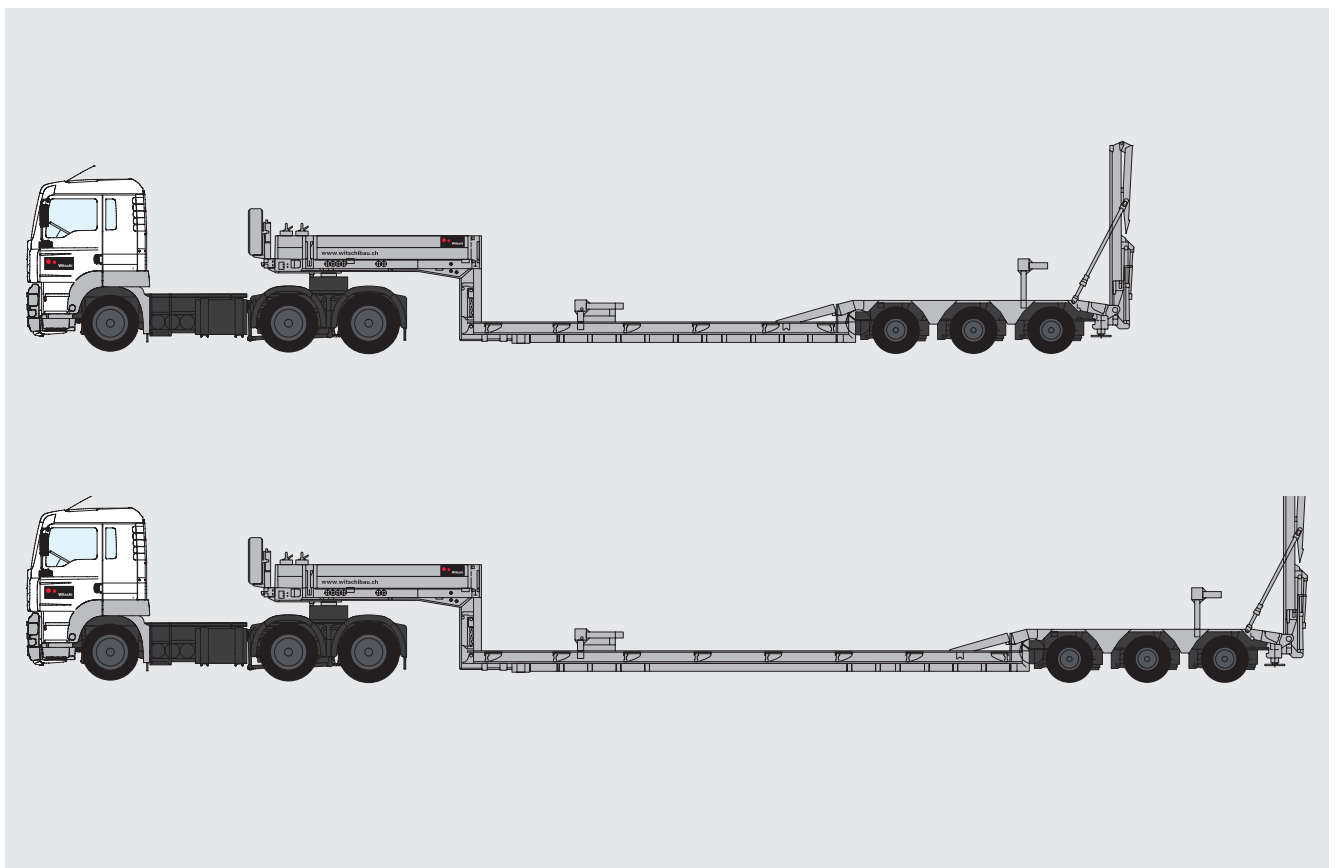
3-Achs Auflieger

- Nutzlast: 34 t
- Tiefbett Mindestlänge: 3.2 m
- Tiefbett Maximallänge 9.1 m
- Tiefbett Höhe 0.6 m
- Flacher Rampenwinkel
- Rampen für Langmaterial demontierbar
- Böcke für Langmaterial

Einsatzbereich

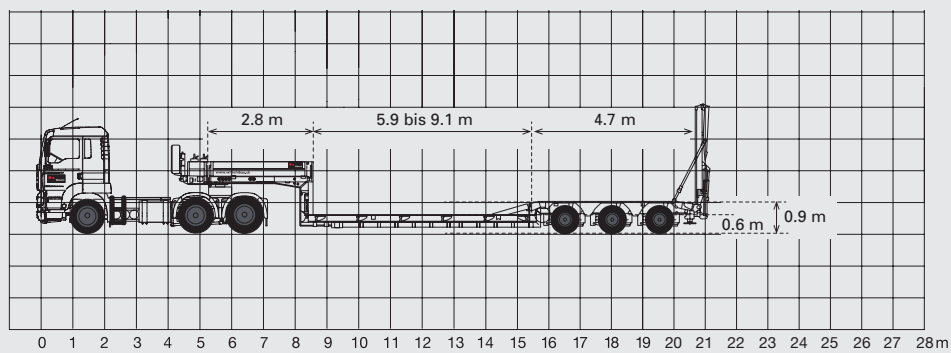
- Schwertransporte
- Baumaschinentransporte
- Langmaterialtransport
- Transporte mit Sonderbewilligungen

Technische Daten Siehe Rückseite

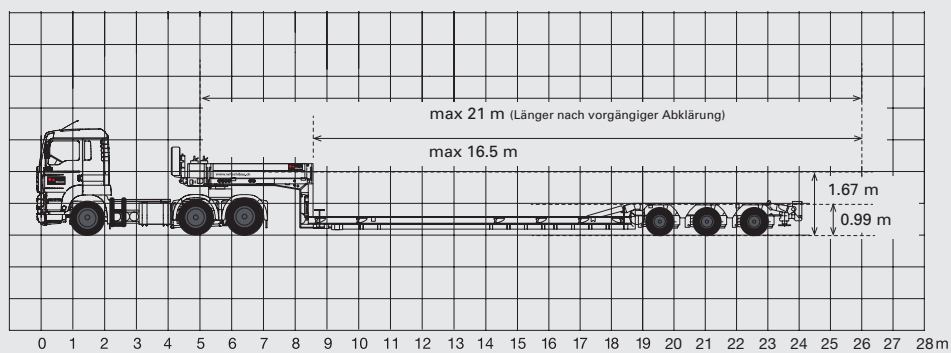


Technische Daten Auflieger

Baumaschinentransport



Langmaterialtransport



Güter welche gesetzliche Höchstmasse für Höhe, Breite, Länge oder Gewicht überschreiten transportieren wir gerne nach vorheriger Abklärung.