

Unterlagsböden



Unterlagsböden auf Fließmörtel-Basis — in kürzerer Zeit zu länger haltbaren Resultaten

Nur wenn Unterlagsböden einwandfrei ausgeführt sind, erfüllen sie ihren Zweck – und verhindern Wärmeverlust sowie Schallprobleme.

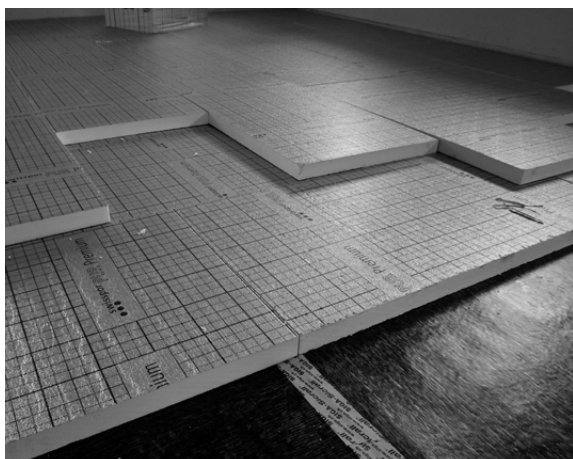
Beim konventionellen Verfahren mischt man Sand und Zement auf der Baustelle, bringt die so entstandene Mörtelmasse auf und muss sie anschliessend aufwendig verflachen. Dieses Verfahren ist fehleranfällig, weil die Qualität des Mörtels schlecht kon-

trollierbar ist. Und weil die nachträgliche Bearbeitung oft zu unentdeckten Verarbeitungsfehlern führt.

Wir nutzen die modernere Fließmörtel-Methode. Hier wird hochwertiger, verarbeitungsfertiger Fließmörtel direkt auf die Baustelle geliefert – wo er eingegossen wird. Das anschließende Ausbessern von Unebenheiten entfällt, die Verarbeitungszeit ist deutlich kürzer. Fließmörtel ist viel-

seitig einsetzbar, auch bei schwieriger Ausgangslage.

Einziger Nachteil ist die anspruchsvollere Handhabung. Wir setzen darum Spezialisten ein, die ausschliesslich dieses Verfahren praktizieren. Tag für Tag, bei unterschiedlichsten Aufgabenstellungen. Unsere jahrelange Erfahrung kann auch Ihnen zugute kommen.



Die Vorteile

Unterlagsböden auf Fließmörtel-Basis sind in mehrfacher Hinsicht von Vorteil:

KURZE AUSFÜHRUNGS- UND BAUZEITEN — Es muss kein Mörtel angerührt werden, und Anhydrit als Fließmörtel-Material härtet rasch aus. Die Unterlagsböden sind innerhalb eines Tages begehrbar und innerhalb einer Woche belastbar. Wir realisieren pro Tag Unterlagsböden mit einer Gesamtfläche von bis zu 1500m².

DÜNNERE UNTERLAGSBÖDEN — Das hochentwickelte Fließmörtel-Verfahren erlaubt schlanke Unterlagsboden-Konstruktionen und verringert den Materialeinsatz. Es lassen sich bis zu 2 cm Raumhöhe gewinnen. Die Unterlagsböden erfüllen alle normierten Anforderungen hinsichtlich Druck-, Stand- und Biegefestigkeit.

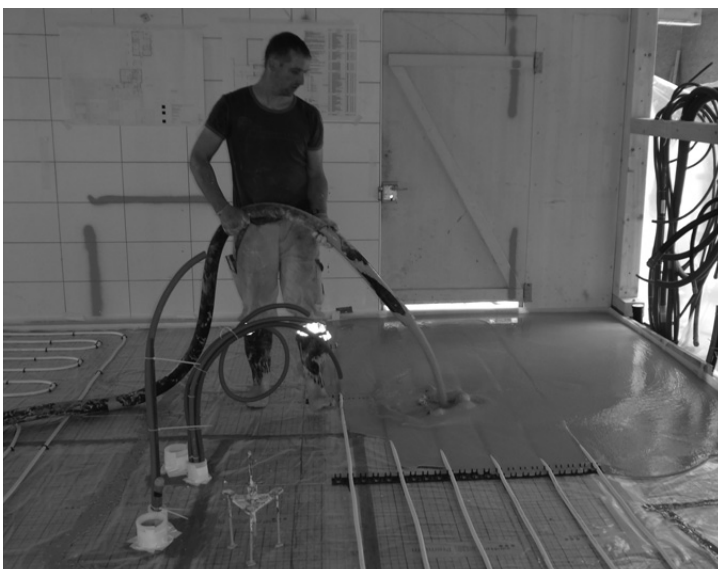
ÖKOLOGISCHERES VERFAHREN — Die optimale Eigenverdichtung des Fließmörtels ermöglicht weitgehend fugenlose und damit sehr dichte Unterlagsböden. Ohne nachträgliche Risse wie bei konventionellen Verarbeitungsmethoden. Das maximiert die Wärmedämmung und minimiert den Wärmeabfluss.

EINSPARUNGEN — Die bessere Wärmedämmung senkt die Heizkosten spürbar.

Das Verfahren

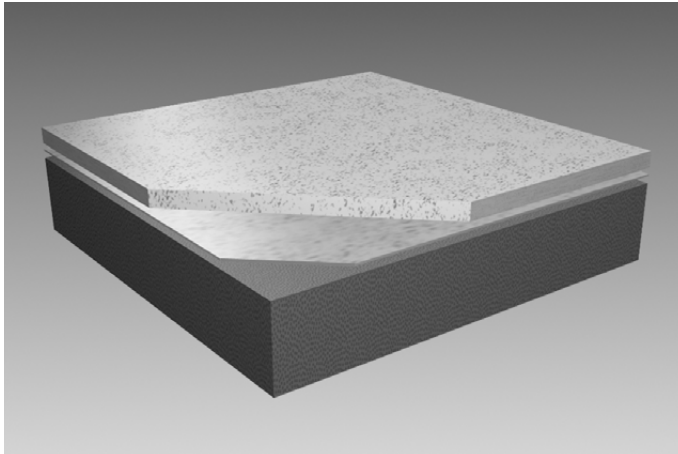
Fließmörtel wird anwendungsbereit angeliefert und in flüssiger Form eingegossen. In Verbindung mit unterschiedlichen Aufbauten lassen sich so eine Vielzahl möglicher Unterlagsböden realisieren.

Unterlagsböden lassen sich auch ohne darüberliegende Schichten nutzen. Es empfiehlt sich ein glanzbildender und schützender Diamantschliff (bitte gesonderten Prospekt anfordern).



Einige typische Aufbauten

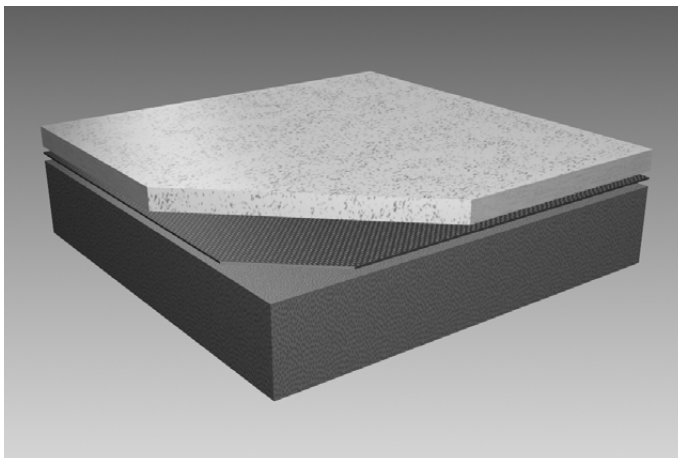
Unterlagsböden bestehen aus verschiedenen Schichten. Zuoberst stets der Fließmörtel, darunter verschiedene andere Lagen – je nach baulicher Situation und erwünschtem Resultat.



IM VERBUND

- Fließmörtel
- Haftgrundierung
- Untergrund (Beton, Holz, Plattenbelag)

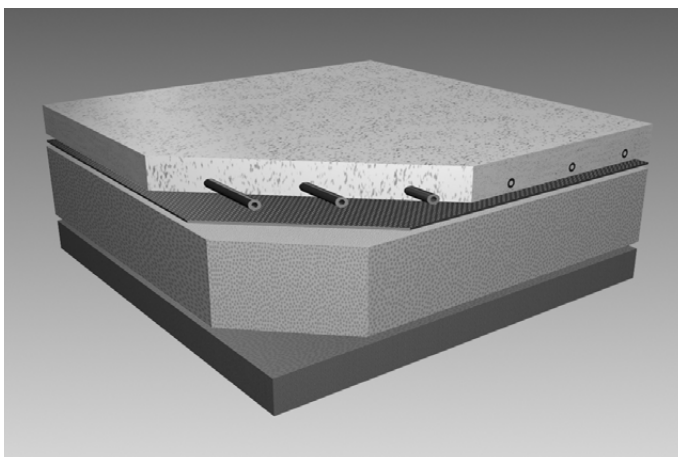
Bewährt bei der Renovation bestehender, unebener Untergründe und in der Industrie.



AUF TRENNLAGE

- Fließmörtel
- Polyethylen-Folie als Trennlage
- Untergrund

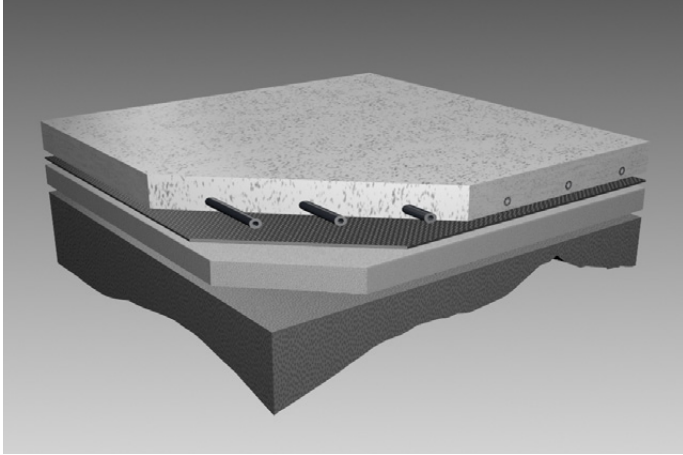
Gebräuchlich dort, wo keine Dämmung erforderlich ist. Etwa in Kellern oder in der Industrie.



AUF DÄMMUNG, MIT BODENHEIZUNG

- Fließmörtel
- Bodenheizung
- Polyethylen-Folie als Trennlage
- Dämmung (gegen Trittschall und Wärmeverlust)
- Untergrund

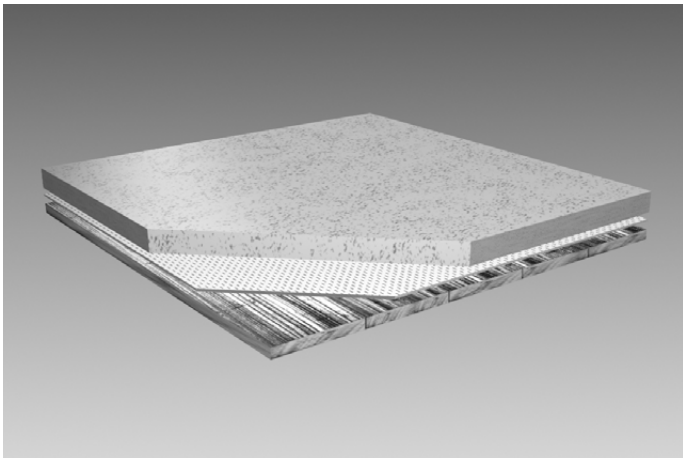
Wird häufig eingesetzt bei Neu- und Umbauten. Optimiert die Wärmedämmung.



AUF UNEBENEM ODER SCHRÄGEM BODEN

- Fließmörtel
- Bodenheizung
- Polyethylen-Folie als Trennlage
- Dämmung (gegen Trittschall und Wärmeverlust)
- Dämmschüttung, Schaumbeton oder Styroporbeton

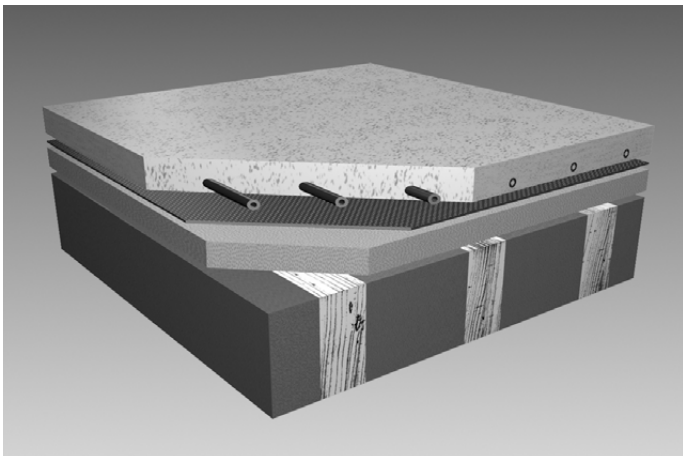
Vereinfacht und beschleunigt den Bodenaufbau bei herausfordernder Ausgangslage. Wird eingesetzt bei Umbauten und Renovationen.



AUF HOLZBODEN

- Fließmörtel
- Systemnetz
- Grundierung
- Holzboden

Dieser Aufbau eignet sich für Neubauten ebenso wie für langlebige Umbauten und Renovationen.



AUF SCHIEBEBODEN MIT FÜLLUNG

- Fließmörtel
- Bodenheizung
- Polyethylen-Folie als Trennlage
- Dämmung (gegen Trittschall und Wärmeverlust)
- Dämmschüttung, Schaumbeton oder Styroporbeton
- Polyethylen-Folie als Trennlage

Minimiert Trittschall, Wärmeabfluss und das Eindringen von Kälte, maximiert die Wirtschaftlichkeit.



Witschi AG
Murgenthalstrasse 87
4900 Langenthal
Tel. 062 916 14 14
Fax 062 916 14 15
info@witschibau.ch
www.witschibau.ch

Zweigniederlassungen:
Aarwangen
Herzogenbuchsee
Melchnau
Roggwil
Wangen bei Olten

GRÜNDUNGSJAHR — 1947 durch Friedrich Witschi
RECHTSFORM — Aktiengesellschaft seit 1965
INHABER — Bendicht Witschi und Michael Witschi
ZERTIFIKATE — ISO 9001-2008 Qualitätsmanagementsystem, ISO 14001-2004 Umweltmanagementsystem
TÄTIGKEITSBEREICHE — Hochbau und Bauwerksanierung, Tiefbau und Strassenbau, Transport und Recycling, Betonbohren und Schneiden, Beton-Instandsetzungen, Kunstharzbeschichtungen und Böden
HAUPTSITZ — Murgenthalstrasse 87, 4900 Langenthal
ZWEIGNIEDERLASSUNGEN — Aarwangen, Herzogenbuchsee, Melchnau, Roggwil, Wangen bei Olten